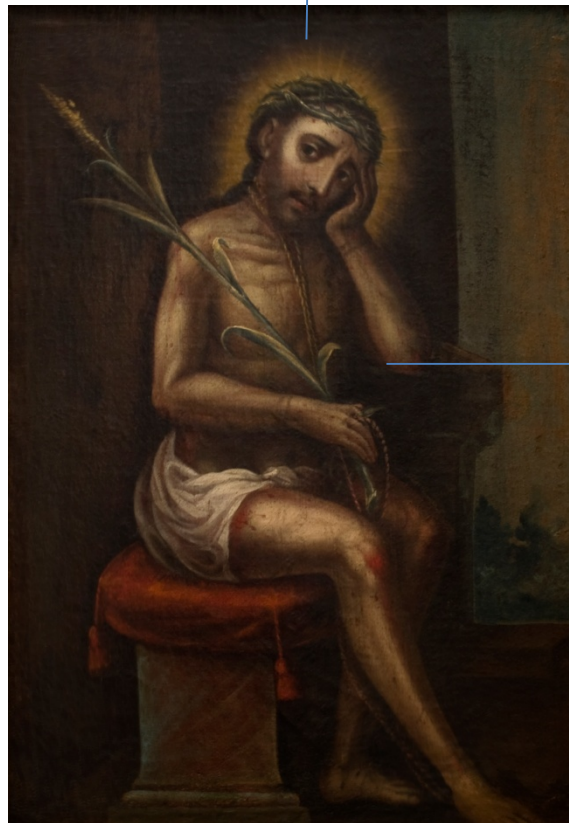


## El Señor de la Cañita

Es una pintura que se encuentra en el Museo de Arte Colonial y suele llamarse así, la escena que representa el momento en el que los soldados despojaron a Jesús de sus vestiduras, le impusieron una corona de espinas y en una de sus manos un instrumento que intentaba aparentar el cetro de un rey. En este caso el instrumento que Jesús sostiene es una caña de maíz, la cual nos indica que los pintores de la Nueva España utilizaron distintos elementos que identificaron al territorio.

Los soldados romanos pusieron una corona de espinas a Jesús con el afán de burlarse de él, llamándole rey de los judíos.



En todo el cuerpo de Jesús se aprecian las heridas ocasionadas por los latigazos infligidos por los soldados romanos

Escribe en los recuadros el nombre de los elementos que porta Jesucristo, en esta imagen conocida como El Señor de la Cañita. Al final puedes iluminar el dibujo basándote en los colores de la pintura que está en la página.

